

Impresores NACIONALES NACIONALES

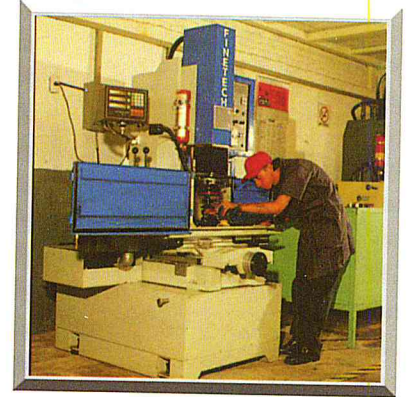
S.A. de C.V.



HERRAMIENTAS PARA MARCAR

GRABADOS NACIONALES, S.A. DE C.V.

GRABADOS NACIONALES es una empresa con 25 años de experiencia, especializada en la fabricación de herramientas para marcar. Lo anterior nos fortalece con un alto nivel de profesionalismo y calidad en nuestros productos. Somos orgullosamente una empresa mexicana dedicada a servir a la industria en sus diferentes ramas: farmacéutica, automotriz, alimenticia, hulera, metal-mecánica. Nuestro propósito es satisfacer sus necesidades bajo los parámetros más estrictos.

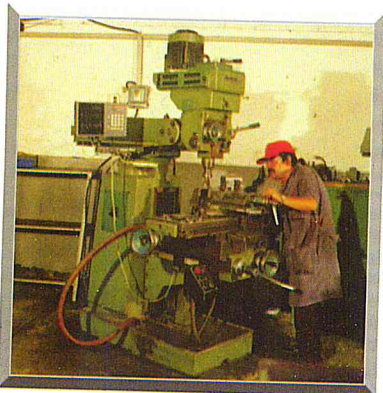


Los materiales que se utilizan son:

Acero
Latón
Aluminio
Cobre
Grafito, entre otros

Para la fabricación de:

Insertos
Juego de números y letras de golpe
Electrodos
Insertos macho - hembra
Punzones Manuales
Punzones para prensa
Grabados de moldes de inyección (plástico, zamac y aluminio)
Grabado en pantógrafo tridimensional
Grabado por electroerosión
Grabados en acero para marcar (cualquier tipo de superficies: planas, cóncavas, convexas, etc.)
Insertos y punzones con logotipos



GRABADOS NACIONALES trabaja con técnicos altamente capacitados para supervisar cuidadosamente los procesos de fabricación para alcanzar la excelencia en calidad.

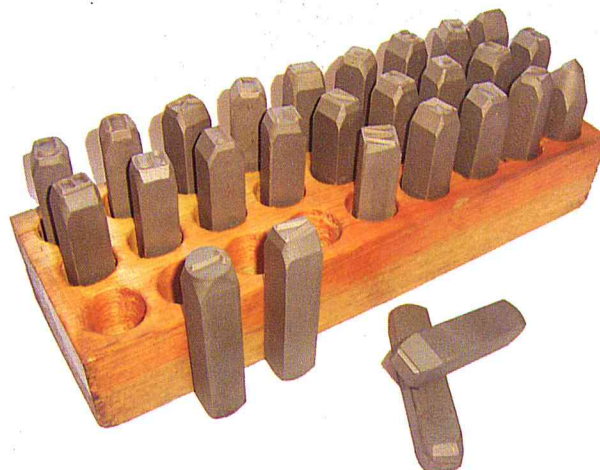
GRABADOS NACIONALES está comprometida con cada uno de sus clientes al mantener un alto nivel de calidad de sus productos de fabricación, por lo cual, ponemos a sus ordenes nuestro departamento técnico.

PUNZONES MANUALES DE SERVICIO PESADO

Los números y letras de Servicio Pesado (SIP) están especialmente diseñados para marcar y obtener una gran duración. Debido a que son cuidadosamente grabados y perfilados para asegurar un marcado claro, son fabricados en acero de grado herramienta de tipo derecho e izquierdo.

Medidas Estándar

Carácter	Sección	Longitud
1/6	5/16 x 5/16	2 7/8
3/32	5/16 x 5/16	2 7/8
1/8	5/16 x 5/16	2 7/8
5/32	5/16 x 5/16	2 7/8
3/16	3/8 x 3/8	3"
1/4	3/8 x 3/8	3"
5/16	1/2 x 1/2	3 1/4
3/8	1/2 x 1/2	3 1/4
1/2	5/8 x 5/8	3 1/2



INSERTOS DE TIPO ESTANDAR PARA SER USADO EN SUJETADOR

Las marcas de este tipo son grabadas cuidadosamente y precisamente por personal altamente capacitado que utiliza el equipo más fino de grabado.

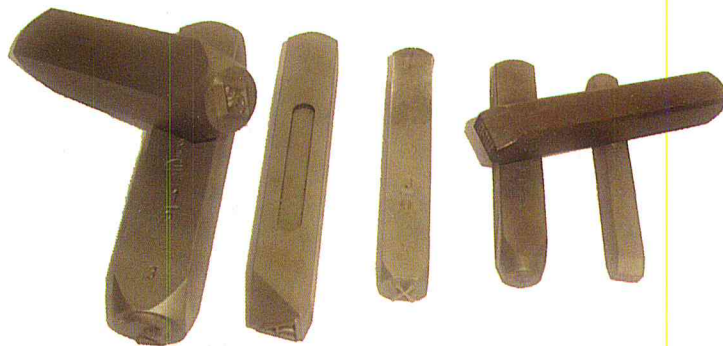
La longitud total de las marcas se conservan dentro de una tolerancia muy estricta para garantizar una impresión uniforme. Se surten con porta-caracteres estándar o especiales para marcaje manual o mecánico.

Carácter	1/16	3/32	1/8	5/32	3/16	1/4
Zanco						
Espesor	1/16	3/32	1/8	1/8	5/16	1/4
Ancho	1/4	1/4	1/4	5/16	5/16	3/8
Largo	3/4	3/4	3/4	3/4	3/4	3/4
Largo	7/8	7/8	7/8	7/8	1 1/4	1 1/4



PUNZONES DE BAJO ESFUERZO

Son fabricados con un filo agudo para la mayoría de los casos y también en diversos filos como son planos dobles. En industrias que tienen la necesidad de que el mercado deje la menor acritud mecánica en la pieza a ser marcada, se usan filos redondos y filos a puntos redondos, nombrados "punzones para uso de bajo esfuerzo".



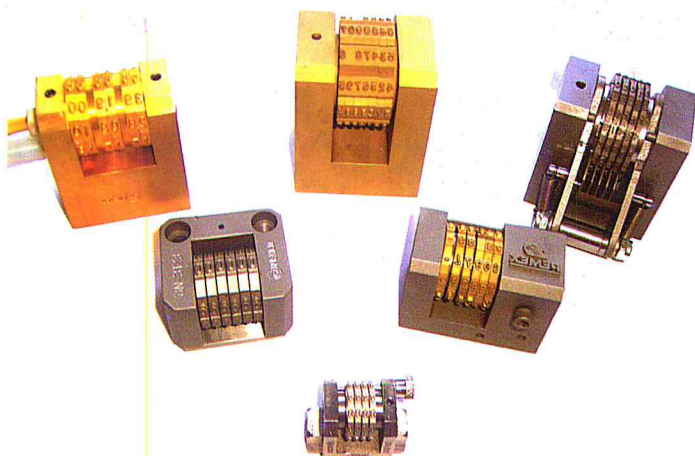
CABEZAS NUMERADAS

Estas cabezas numeradoras se usan para marcar piezas en las que frecuentemente cambian los números o letras y se fabrican para usarse a mano o para montarlas en máquinas para marcar o en prensas.

Cabezas numeradoras cambio automático (Foliadoras) para usar en prensa.

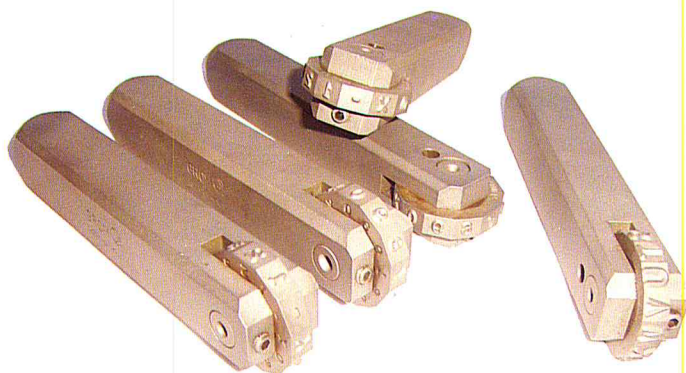
El cambio manual se hace, ya sea aflojando el pasador en unas, o venciendo el resorte que fija la posición, en otras. Las ruedas pueden ser de números, letras o símbolos y son intercambiables.

Normalmente se fabrican de 3 a 10 ruedas marcadoras y los tamaños de carácter varían de 3/64 a 3/8.



CABEZAS MARCADORAS INDIVIDUALES

Sustituyen al juego tradicional de números y letras por la facilidad de que cada rueda trae de 12 a 14 posiciones: 1, 2, 3, 4, 5, 6, 7, 8, 9, 0, X. El abecedario completo se tiene en dos cabezas de 14 posiciones c/u: A, B, C, D, E, F, G, H, I, J, K, L, M, N; la otra trae 12 posiciones: O, P, Q, R, S, T, U, V, W, X, Y, Z. El cambio de la rueda es manual, venciendo un resorte, y las posiciones están marcadas en la cara lateral de las rueda. Las dimensiones del carácter pueden ser: 1/16, 3/32, 1/8, 3/16, 1/4 y 3/8



INSERTOS CON LETREROS

Grabados sobre metales para la reproducción de marcas sobre todo tipo de piezas y materiales.

Sellos planos utilizables en máquinas de nuestra fabricación o en prensas que permitan una buena regulación de fin de carrera.



INSERTOS FECHADORES PARA MOLDES DE INYECCION

Disponibles en diferentes medidas estándar: 6 mm, 8 mm, 10 mm, 12 mm, 16 mm, and 20 mm, de diámetro, Ideales para la trazabilidad y rastreabilidad de los productos.

Diseñados para moldes de inyección

Disponibles en diferentes combinaciones: año, mes, día, turnos y numéricos, su ajuste frontal permite cambiar el inserto sin necesidad de desmontar el molde de la máquina. El inserto se cambia con un destornillador sin necesidad de ninguna otra manipulación.

Se fabrican diseños especiales según las necesidades del cliente.



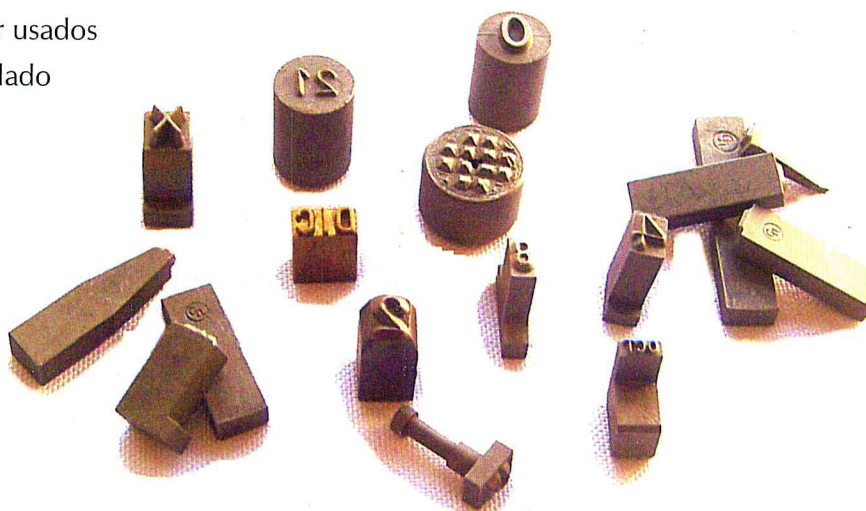
GRABADOS DE MOLDE Y TROQUELES

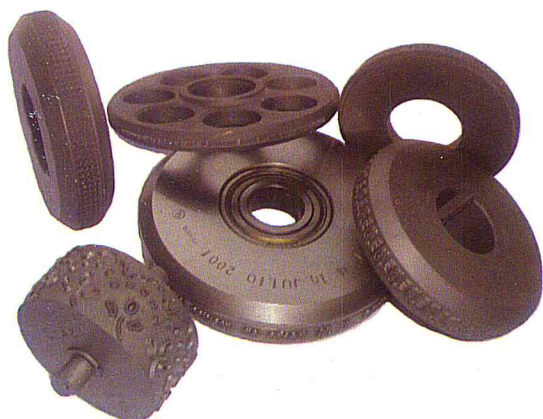
Se graba en cualquier tipo de superficie, cóncava, convexa, radial, angular; y en diferentes tipos de materiales como aceros grado herramienta, aluminio, acero inoxidable, etc.

El grabado se puede realizar por Electroerosión o Grabado en CNC.

INSERTOS PARA USOS MULTIPLES

Insertos de fabricación especial para ser usados en: moldes, troqueles, marcados por rolado y múltiples aplicaciones en la industria en general. Son diseñados de acuerdo a las necesidades de cada cliente.



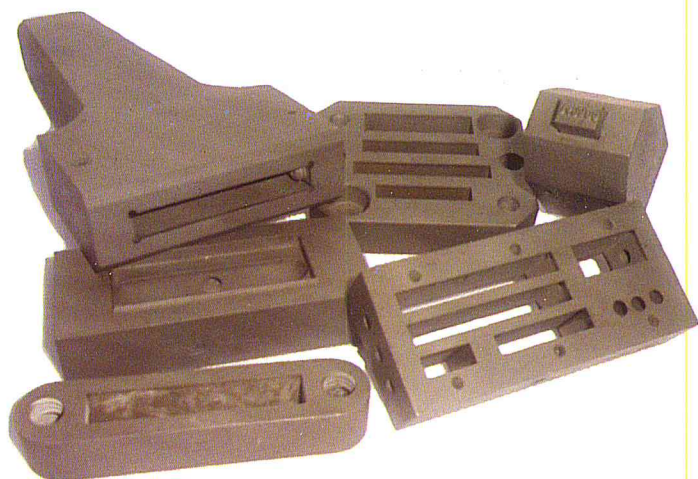


RODILLOS MARCADORES

Herramientas utilizadas especialmente para marcar piezas redondas o planas. En máquinas roladoras donde se requiere la mínima presión para no deformar el producto.

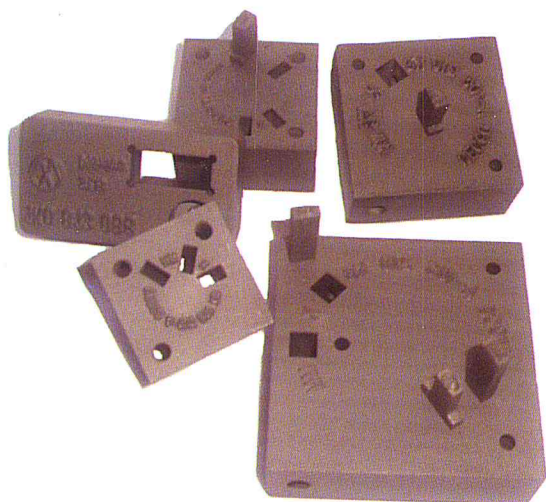
SUJETADORES PORTA CARACTERES

Dispositivo con ventanas para la colocación de caracteres intercambiables en el mercado: de superficies planas o radiales y en casos especiales, en superficies cilíndricas. Se fabrican para ser usadas en prensa y de forma manual.



PORTA - CARACTERES CON LETRERO FIJO

A diferencia de los porta - caracteres con ventanas, únicamente se cuenta en este tipo con letreros fijos y ventanas para caracteres intercambiables, logrando reducir tiempos en el marcado.



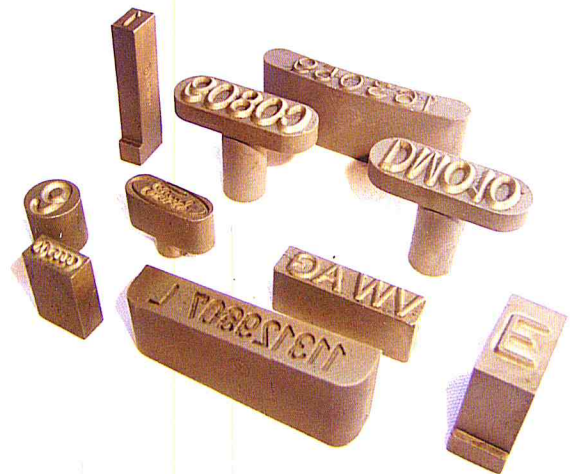


FABRICACION DE LOGOTIPOS

Piezas grabadas en diferentes formas y tamaños, para el mercado de logotipos en superficies planas, cóncavas, convexas, cilíndricas, cónicas, esféricas o irregulares.

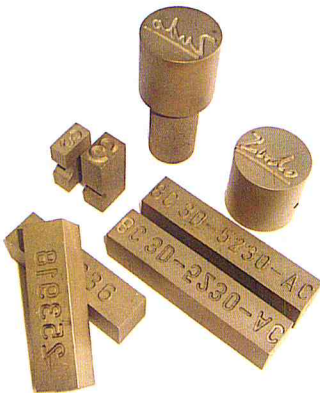
INSERTOS PARA MOLDES DE INYECCION DE PLASTICO Y HULE

Piezas (insertos) grabadas en alto y bajo relieve para ser colocadas en moldes para plástico, hule, resina, etc., donde el grabado no debe ser directamente al molde y en algunos casos, colocarlos también en matrices de forja.



INSERTOS MACHO - HEMBRA

Juego de marcadores hembra - macho, con letreros y logotipos grabados, para el marcado (realzado) en lámina de diferentes materiales y calibres.



PUNZONES PARA EL MARCADO DE MOLDES

Punzones marcadores manuales (para golpear manualmente) usados especialmente en el marcado de moldes para llantas, donde las impresiones obtenidas son en bajo relieve e invertidas, de manera que el producto queda en alto relieve al derecho.

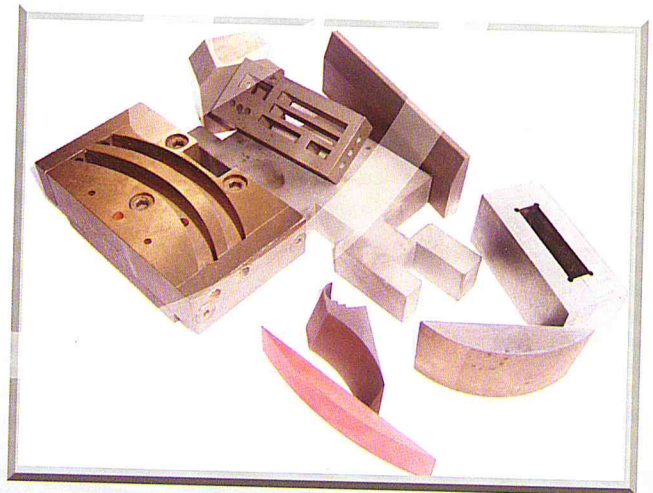
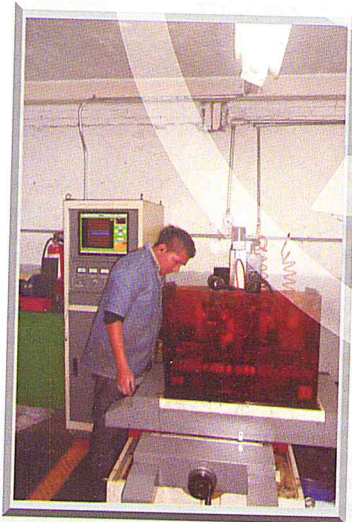


OTROS SERVICIOS:

MAQUILA ELECTROEROSIÓN POR PENETRACIÓN



MAQUILA ELECTROEROSIÓN POR CORTE DE HILO



VAINILLA 240, COL GRANJAS MEXICO C.P. 08400 MEXICO, D.F.

TELS.: 56 50 56 57 5650 2008 5650 8649 5650 8652

FAX: 5650 5514 e - mail. granasa@prodigy.net.mx

www.grabadosnacionales.com